

## Užitečné informace před přijetím

Vážená budoucí maminko,  
budete hospitalizována na Gynekologicko-porodnické klinice FN Ostrava.  
Přijměte, prosím, několik rad a informací před přijetím..

### Co si brát a nebrat s sebou do porodnice?



#### Při nástupu k hospitalizaci

- Občanský průkaz nebo cestovní pas
- Průkaz zdravotní pojišťovny
- Těhotenský průkaz

#### Nedoporučujeme přinášet

- Větší finanční hotovost
- Šperky\* a jiné cennosti  
(za které si plně ručíte sama)

\*Náramky, řetízky, prstýnky a jiné šperky mohou být příčinou komplikací a mohou být v takovém případě odstraněny s poškozením.

#### Na oddělení

##### DOKUMENTY

- Průkaz pro těhotné
- Oddací list
- Písemné potvrzení z matriky nebo dohodu partnerů o příjmení dítěte
- Doporučení a vyšetření odborných lékařů

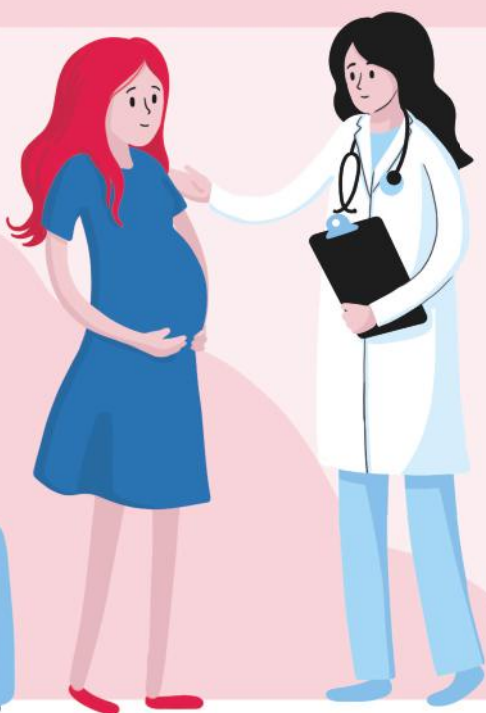
##### DÁLE

- Seznam pravidelně užívaných léků
- Jednorázové porodnické kalhotky
- Mateřská podprsenka
- Toaletní potřeby
- Domácí obuv

##### VĚCI OSOBNÍ POTŘEBY

- \_\_\_\_\_
- \_\_\_\_\_
- \_\_\_\_\_
- \_\_\_\_\_
- \_\_\_\_\_
- \_\_\_\_\_
- \_\_\_\_\_
- \_\_\_\_\_
- \_\_\_\_\_

**DOPORUČUJEME VÁM ZAJISTIT SI  
PO PROPUŠTĚNÍ ODVOZ.**



## Co si vzít pro miminko?

### Do porodnice

- Jednorázové plenkové kalhotky  
Velikost 3-6 kg
- Vlhčené ubrousky  
Doporučujeme neparfémované

V případě, že si tyto věci nepřinesete, budou Vašemu miminku poskytnuty Oddělením neonatologie

### Jméno pediatra

Do dokumentace dítěte je žádoucí zopsat jméno praktického lékaře pro děti a dorost, který bude o Vaše dítě pečovat (vzhledem k případné nutnosti nahlásit výsledek screeningového nebo jiného vyšetření). Je proto vhodné zjistit tento údaj, který během Vašeho pobytu nahlásíte dětské sestře.

### Na cestu domů

#### OBLEČENÍ DLE ROČNÍHO OBDOBÍ

v chladnějším počasí se doporučuje o 1 vrstvu oblečení navíc, ve srovnání s oblečením dospělého

- \_\_\_\_\_
- \_\_\_\_\_
- \_\_\_\_\_
- \_\_\_\_\_
- \_\_\_\_\_
- \_\_\_\_\_
- \_\_\_\_\_

#### DÁLE

- Fusák nebo deku v chladném počasí

